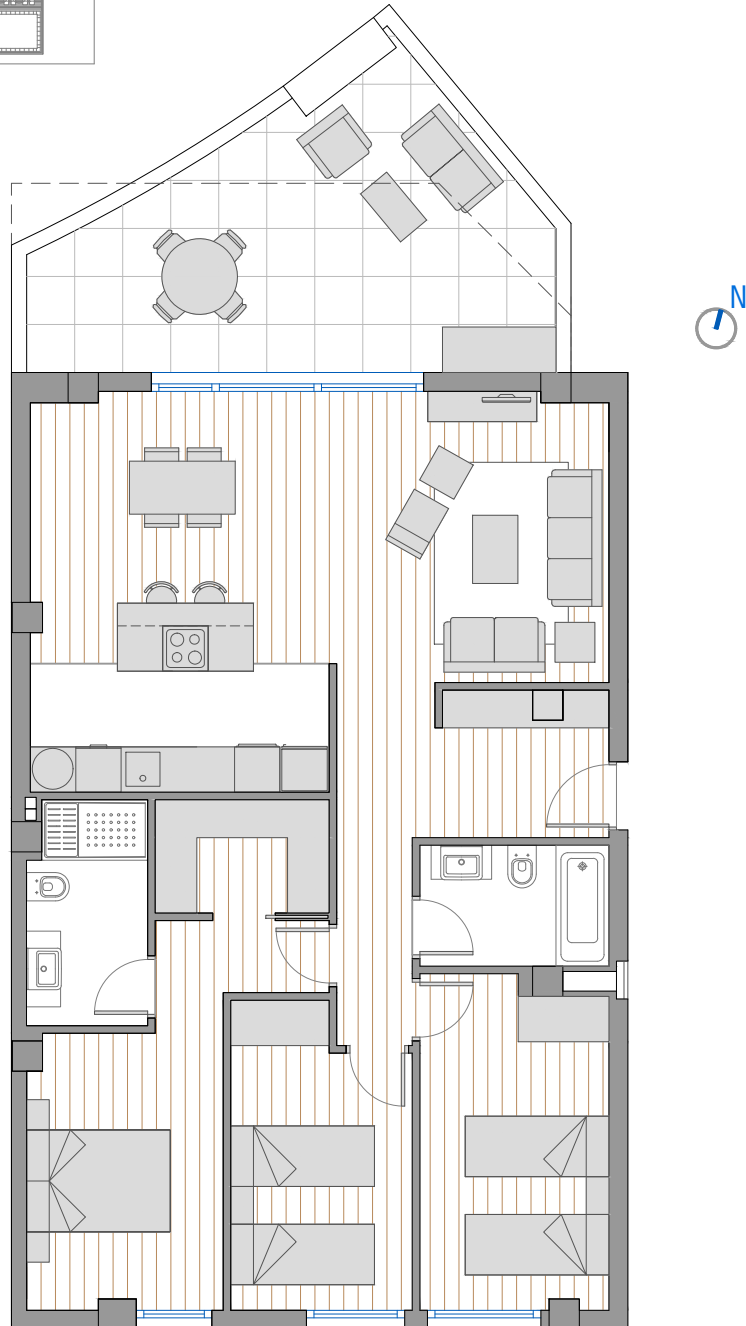
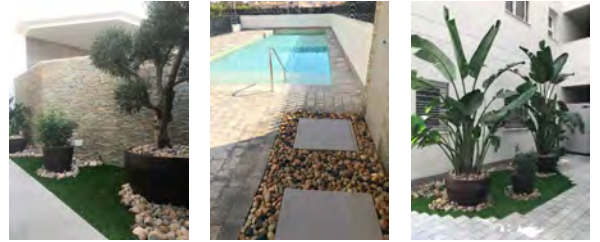


## Escalera 2 Planta baja-3

3  2 



Residencial para 42 viviendas, garajes y trasteros.  
Piscina, juegos de niños, zonas ajardinadas.



#### **ESTRUCTURA**

Hormigón armado

#### **FACHADA**

Ladrillo hueco tripe + cámara de aire, aislamineto térmico acústico, tabiquería de yeso.

Revestimiento exterior de mortero monocapa con acabado de pintura para exteriores y aplacado porcelánico de gran formato en terrazas.

#### **CUBIERTA**

Plana, impermeabilización con lámina asfáltica, aislamiento de poliestireno extruido de 10 cm. Acabado con pavimento cerámico.

#### **CARPINTERÍA EXTERIOR**

PVC con rotura de puente térmico y persianas de aluminio con sistema de aireación. Doble acristalamiento con cámara 3+3/8/3+3. Lámina bajo emisiva.

#### **PAVIMENTOS Y ALICATADOS**

Pavimento laminado flotante tipo AC4. Rodapié en color blanco. En cocinas, baños, lavaderos y balcones, pavimentos de gres porcelánico gran formato rectificado

#### **COCINAS**

Muebles altos y bajos con acabado laminado, bisagras de primera calidad y cierre amortiguado en cajones y puertas. Encimera de cuarzo, fregadero bajo encimera y grifería monomando ecológica.

#### **CARPINTERÍA INTERIOR**

Puerta de acceso a la vivienda acorazada, con cerradura de seguridad. Puertas interiores con hoja maciza y tablero de MDF lacado blanco y manivela acabado inox.

#### **FONTANERÍA**

Instalación de agua caliente y fría, según CTE, con grupo de presión y depósitos de reserva. Toma para lavadora y lavavajillas. Inodoros con cisternas empotradas con sistema de ahorro de agua. Platos de ducha ultrafinos de material sintético. Griferías monomando; grifería de ducha empotrada y rociador efecto lluvia. Dos baños irán equipados con muebles de baño. Grifo en terrazas de planta baja y en cubiertas privativas.

#### **INSTALACIÓN ACS**

Producción de agua caliente sanitaria (ACS) mediante sistema de captación de energía solar y termo acumulador.

#### **INSTALACIÓN DE CLIMATIZACIÓN**

Instalación de aire acondicionado por bomba de calor, sistema inverter frío-calor por conductos por el falso techo.

#### **INSTALACION ELECTRICA Y TELECOMUNICACIONES**

Video portero electrónico. Punto de luz en cubiertas privativas. Instalación de televisión digital terrestre y antena parabólica con una toma en salón comedor, cocina independiente y todos los dormitorios. Teléfono/datos dos tomas en salón comedor y dormitorio principal, y una toma en el resto de los dormitorios.

#### **PINTURA**

Pintura plástica lisa sobre paredes y techos de yeso laminado.



MIRADOR  
DE LA LUNA

Avenida de Travalón 34. Elche (Alicante)





MIRADOR  
DE LA LUNA

Avenida de Travalón 34. Elche (Alicante)

