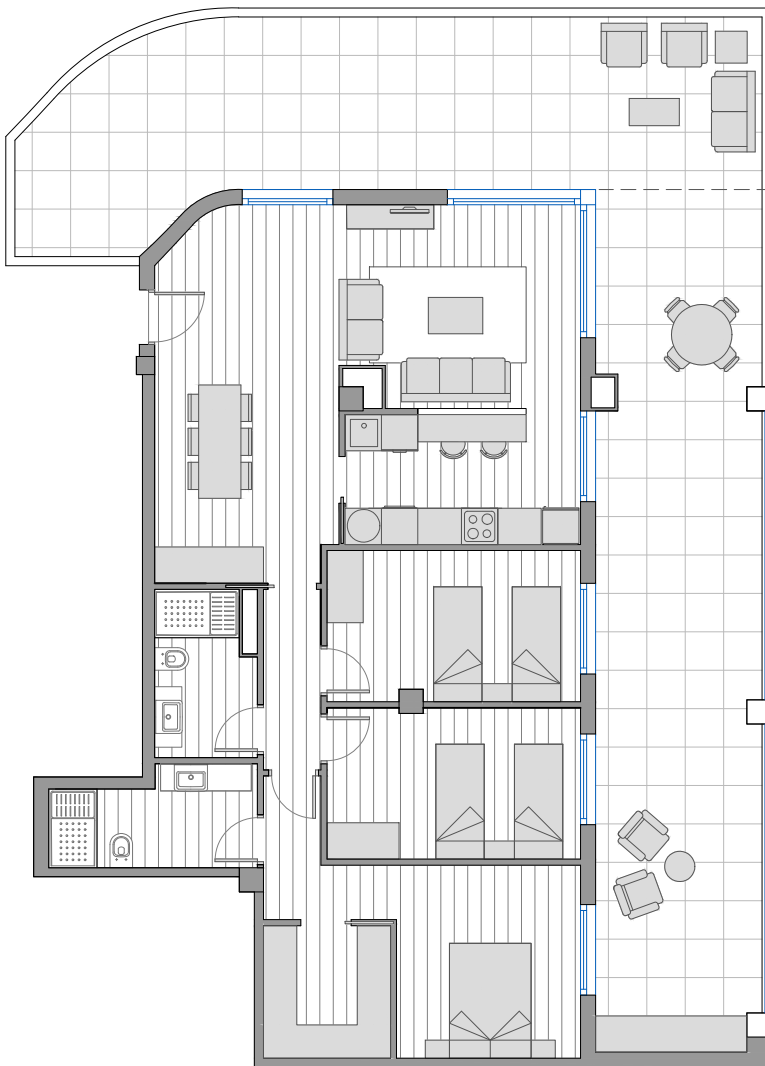
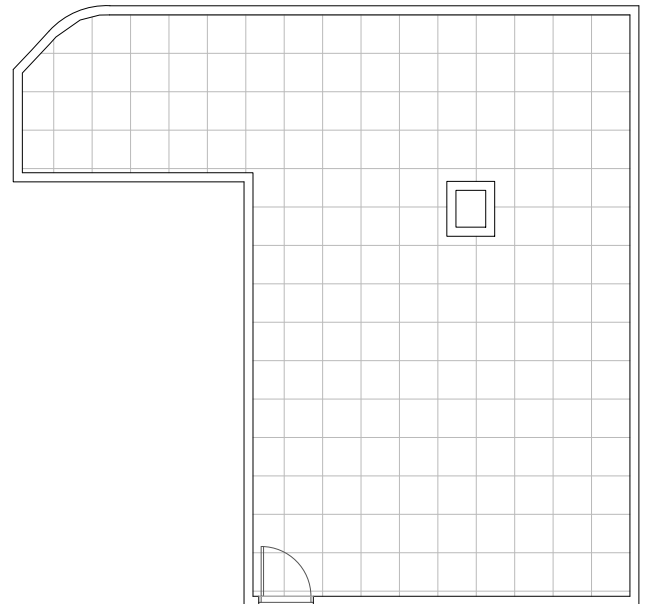


Escalera 2 Planta 6º-1 + Solarium

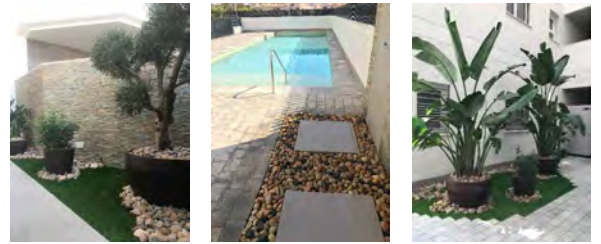


Planta 6º



Planta 7º-Solarium

Residencial para 42 viviendas, garajes y trasteros.
Piscina, juegos de niños, zonas ajardinadas.



ESTRUCTURA

Hormigón armado

FACHADA

Ladrillo hueco tripe + cámara de aire, aislamineto térmico acústico, tabiquería de yeso.

Revestimiento exterior de mortero monocapa con acabado de pintura para exteriores y aplacado porcelánico de gran formato en terrazas.

CUBIERTA

Plana, impermeabilización con lámina asfáltica, aislamiento de poliestireno extruido de 10 cm. Acabado con pavimento cerámico.

CARPINTERÍA EXTERIOR

PVC con rotura de puente térmico y persianas de aluminio con sistema de aireación. Doble acristalamiento con cámara 3+3/8/3+3. Lámina bajo emisiva.

PAVIMENTOS Y ALICATADOS

Pavimento laminado flotante tipo AC4. Rodapié en color blanco. En cocinas, baños, lavaderos y balcones, pavimentos de gres porcelánico gran formato rectificado

COCINAS

Muebles altos y bajos con acabado laminado, bisagras de primera calidad y cierre amortiguado en cajones y puertas. Encimera de cuarzo, fregadero bajo encimera y grifería monomando ecológica.

CARPINTERÍA INTERIOR

Puerta de acceso a la vivienda acorazada, con cerradura de seguridad. Puertas interiores con hoja maciza y tablero de MDF lacado blanco y manivela acabado inox.

FONTANERÍA

Instalación de agua caliente y fría, según CTE, con grupo de presión y depósitos de reserva. Toma para lavadora y lavavajillas. Inodoros con cisternas empotradas con sistema de ahorro de agua. Platos de ducha ultrafinos de material sintético. Griferías monomando; grifería de ducha empotrada y rociador efecto lluvia. Dos baños irán equipados con muebles de baño. Grifo en terrazas de planta baja y en cubiertas privativas.

INSTALACIÓN ACS

Producción de agua caliente sanitaria (ACS) mediante sistema de captación de energía solar y termo acumulador.

INSTALACIÓN DE CLIMATIZACIÓN

Instalación de aire acondicionado por bomba de calor, sistema inverter frío-calor por conductos por el falso techo.

INSTALACION ELECTRICA Y TELECOMUNICACIONES

Video portero electrónico. Punto de luz en cubiertas privativas. Instalación de televisión digital terrestre y antena parabólica con una toma en salón comedor, cocina independiente y todos los dormitorios. Teléfono/datos dos tomas en salón comedor y dormitorio principal, y una toma en el resto de los dormitorios.

PINTURA

Pintura plástica lisa sobre paredes y techos de yeso laminado.



MIRADOR
DE LA LUNA

Avenida de Travalón 34. Elche (Alicante)





MIRADOR
DE LA LUNA

Avenida de Travalón 34. Elche (Alicante)

